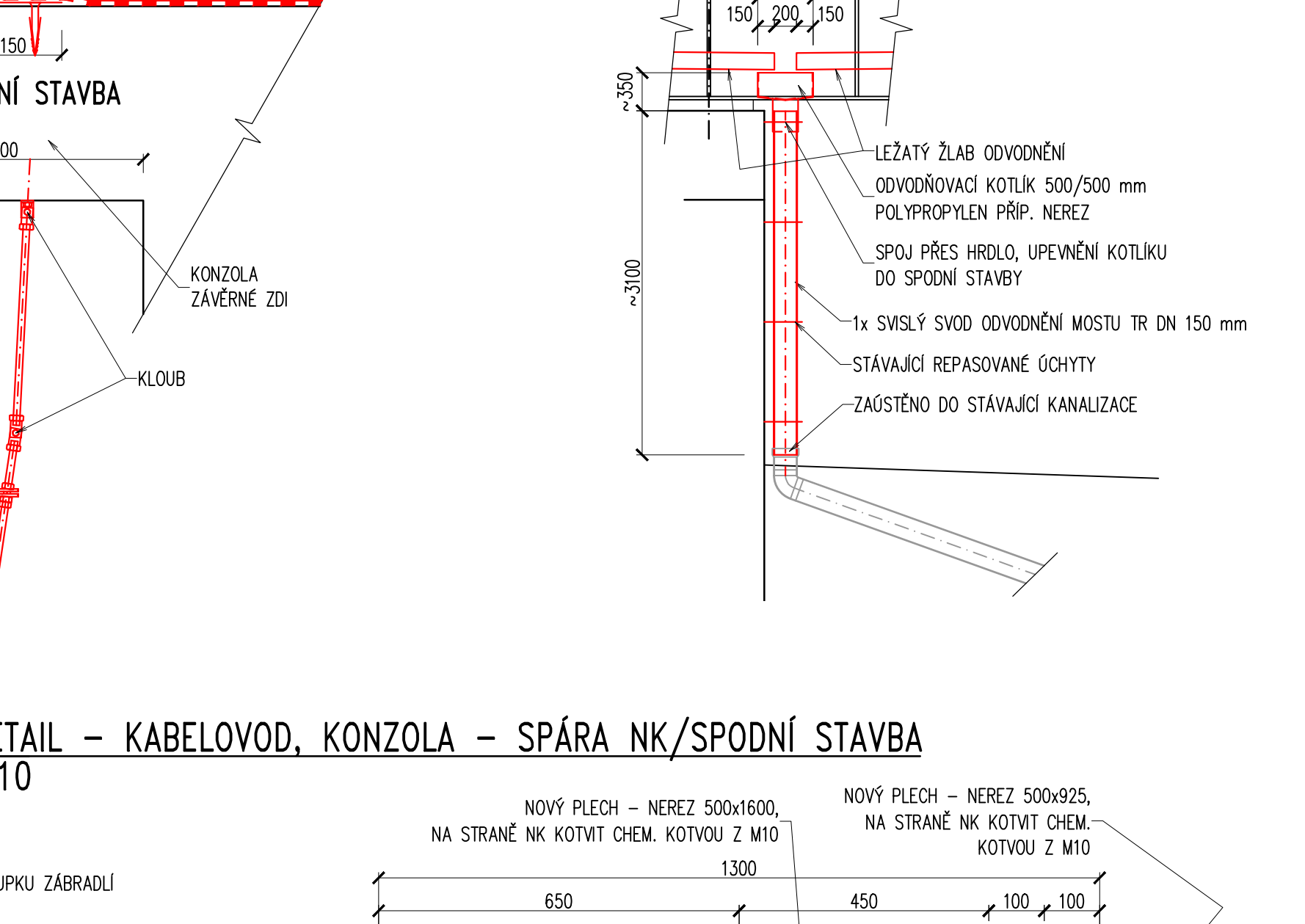
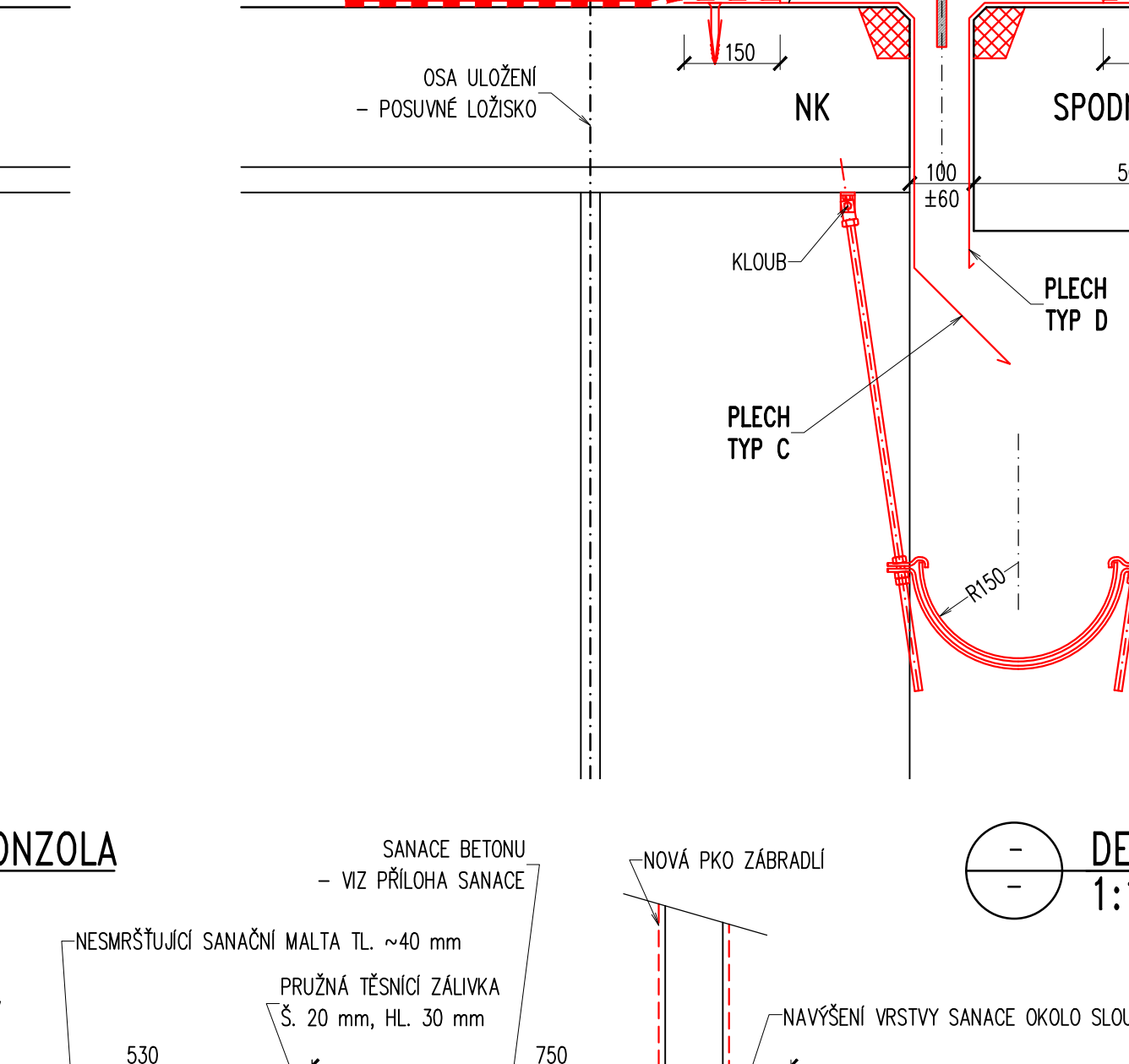
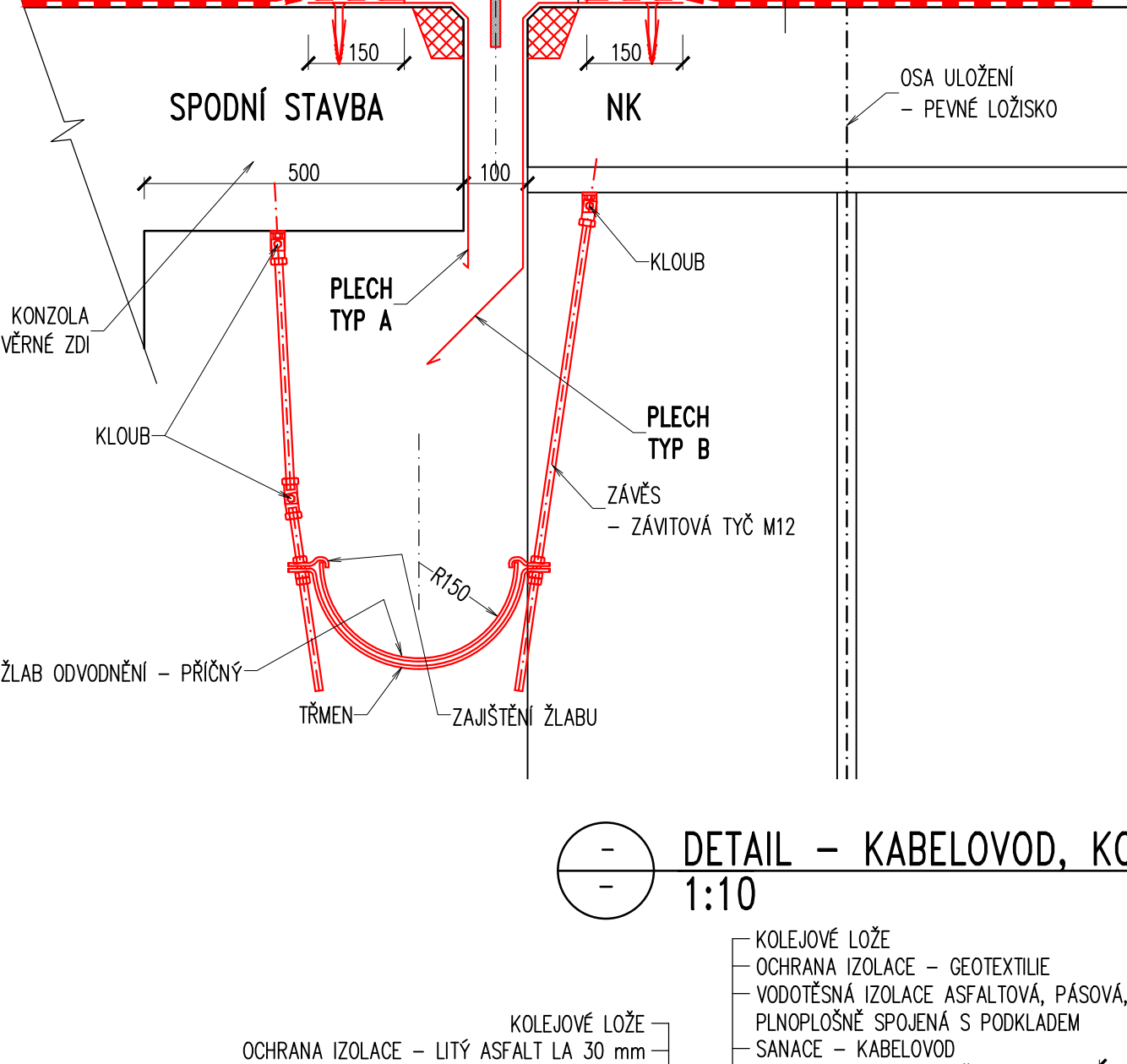
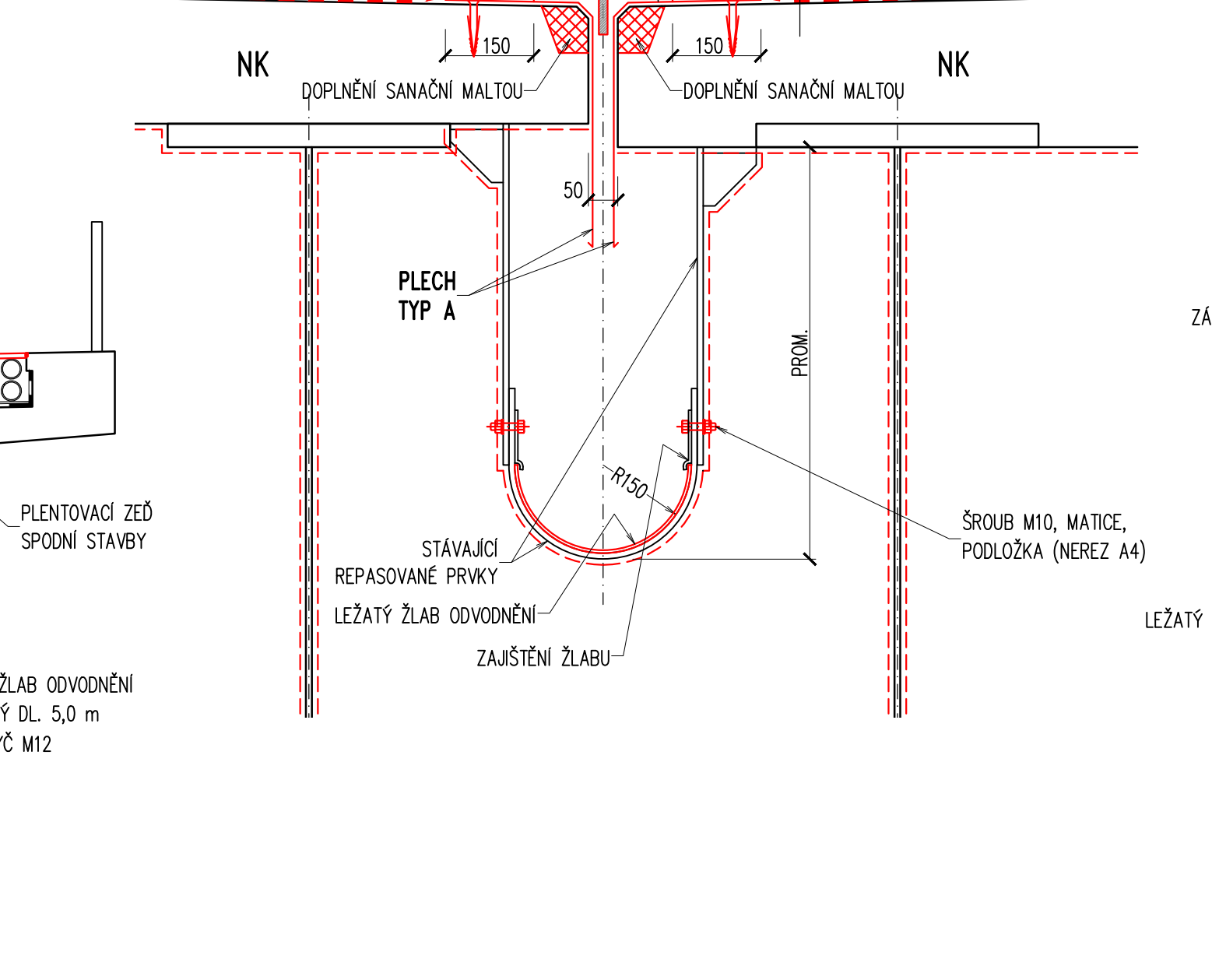
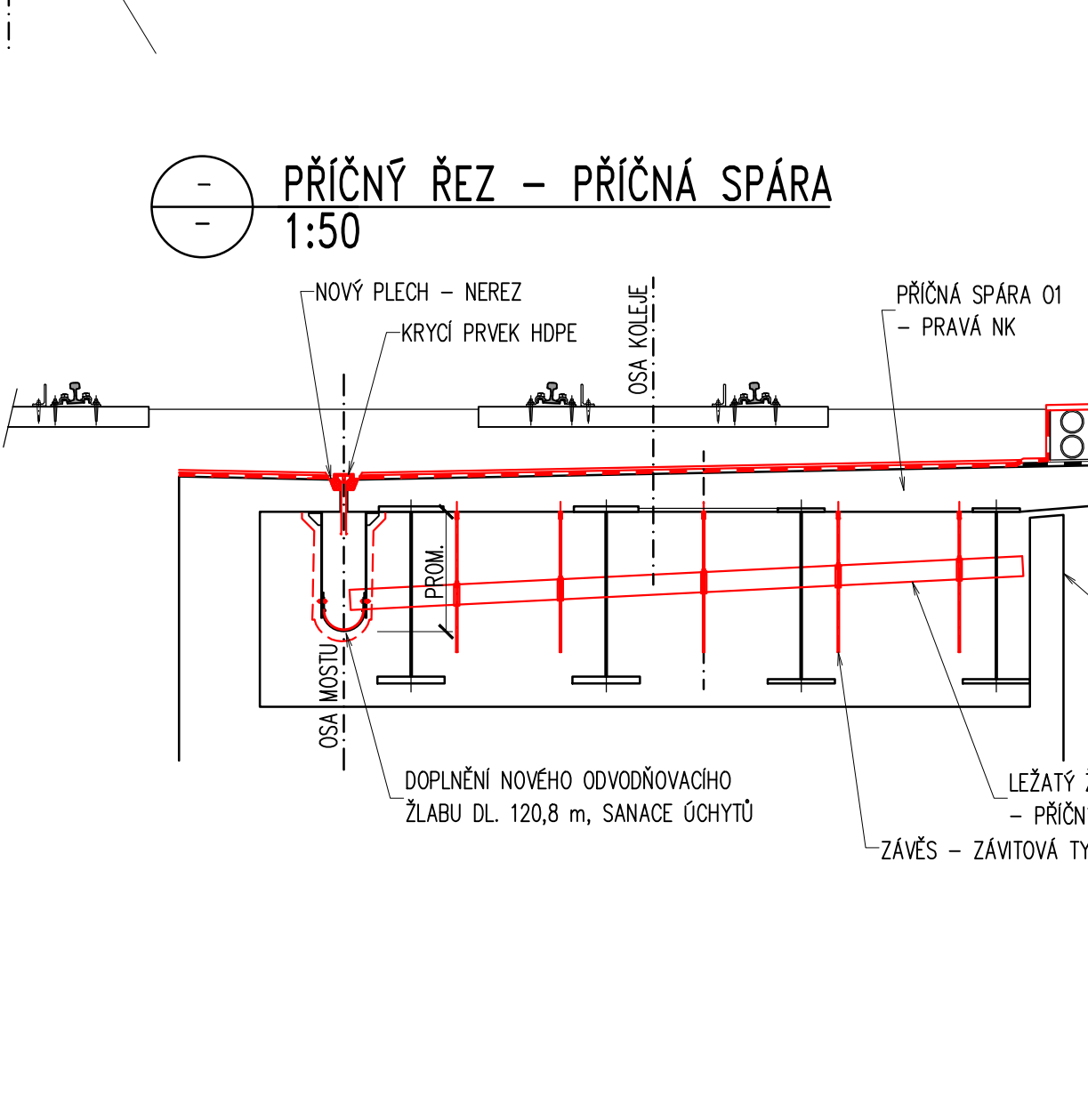
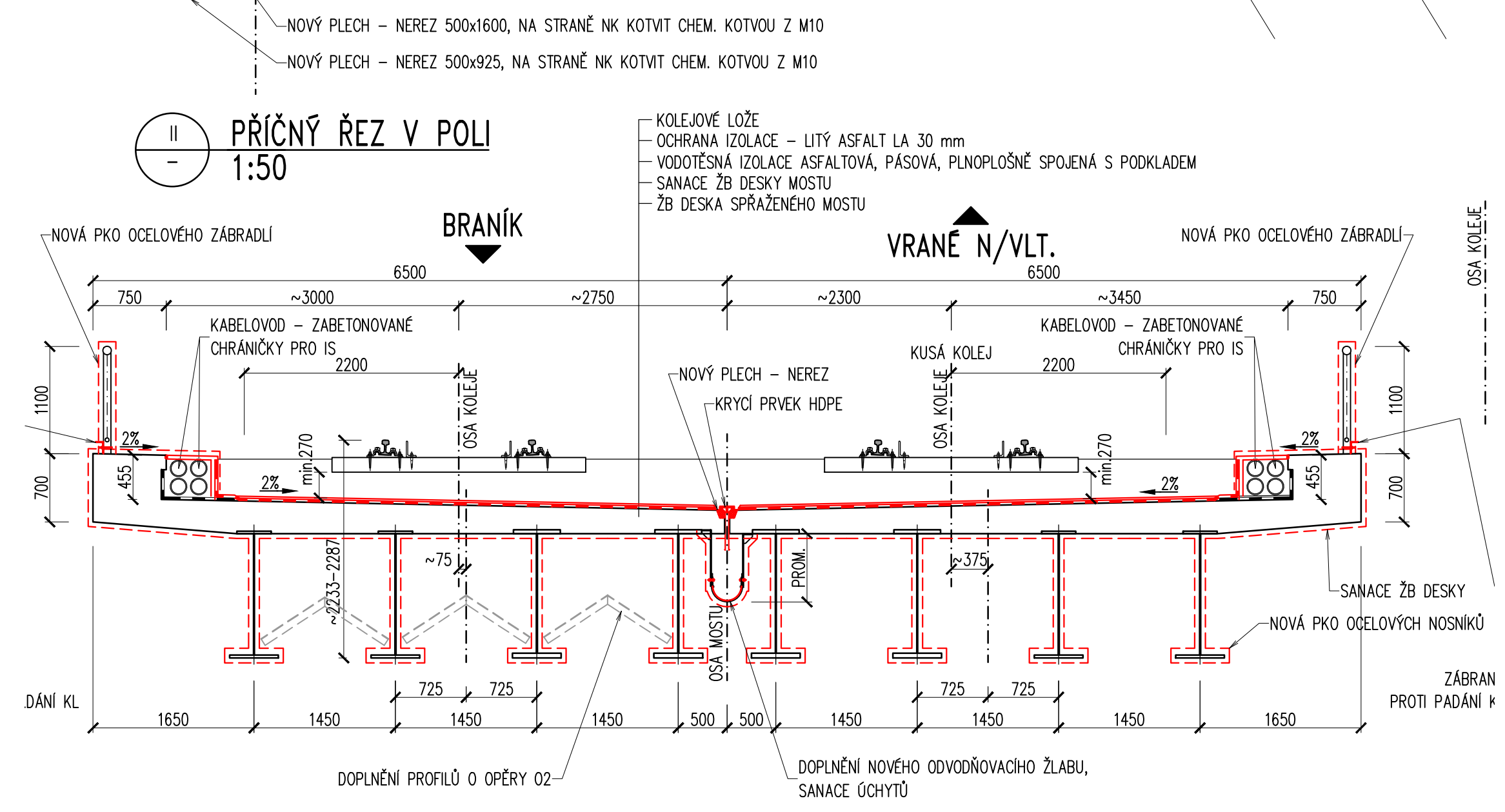
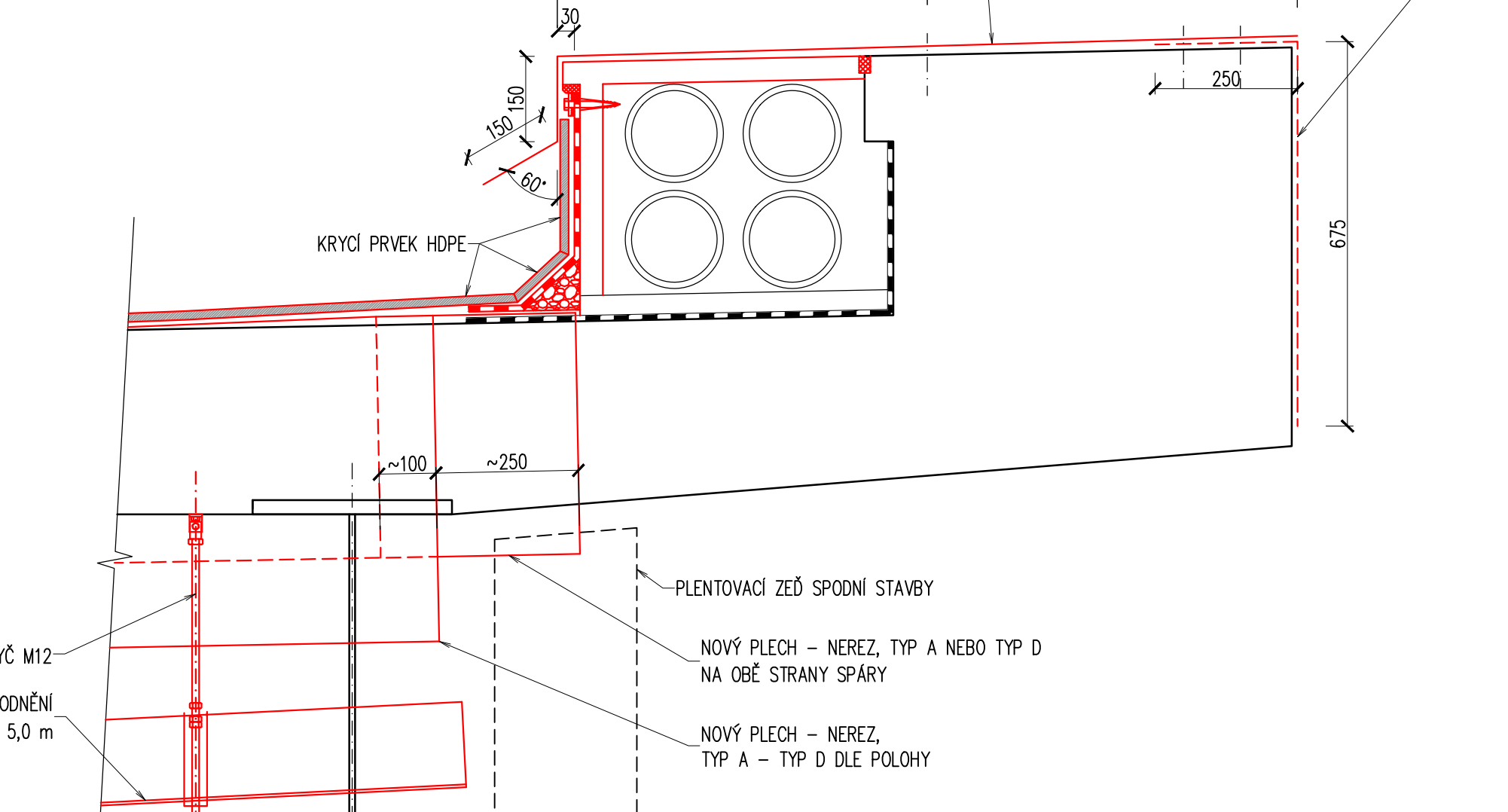
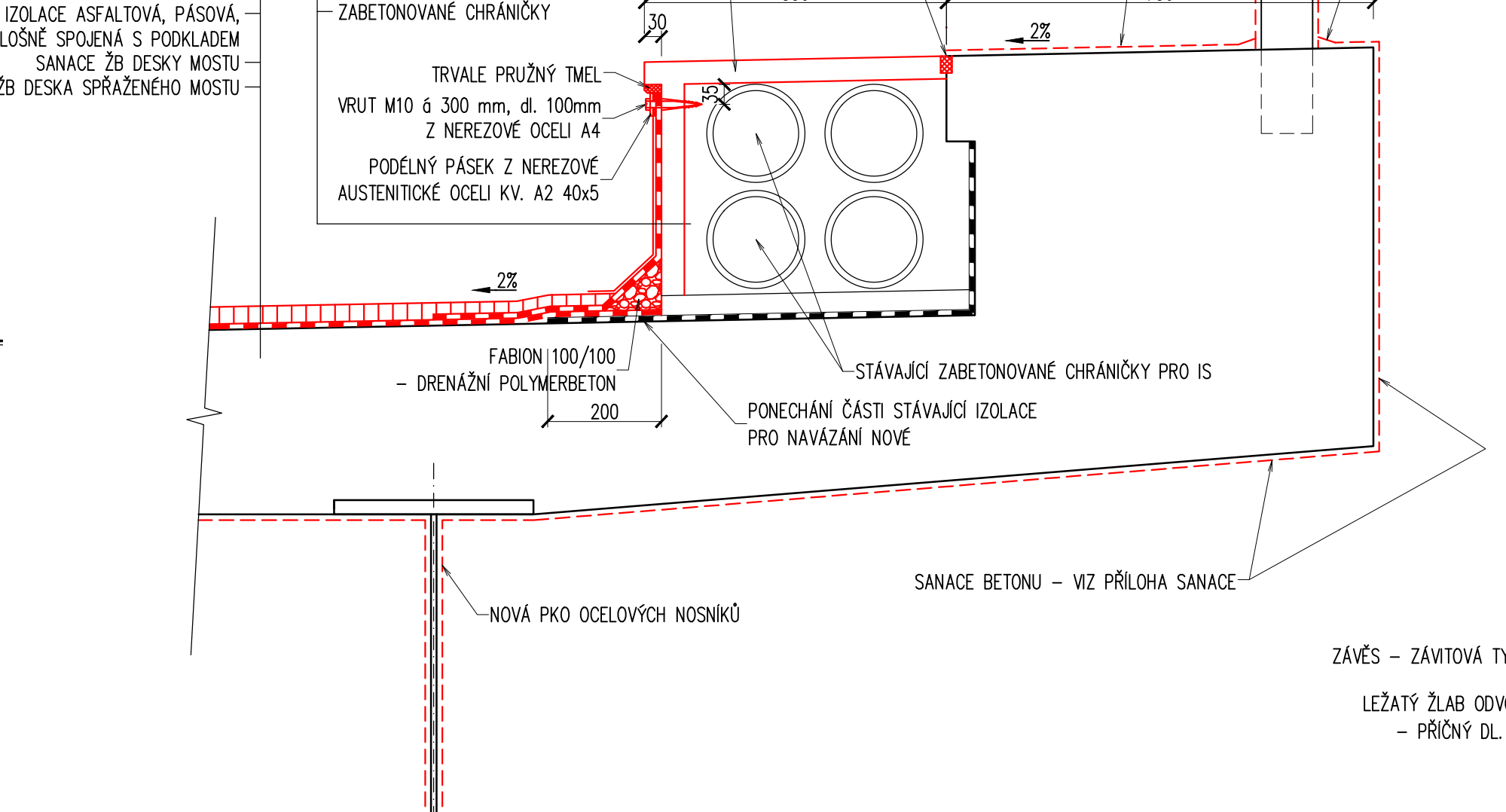
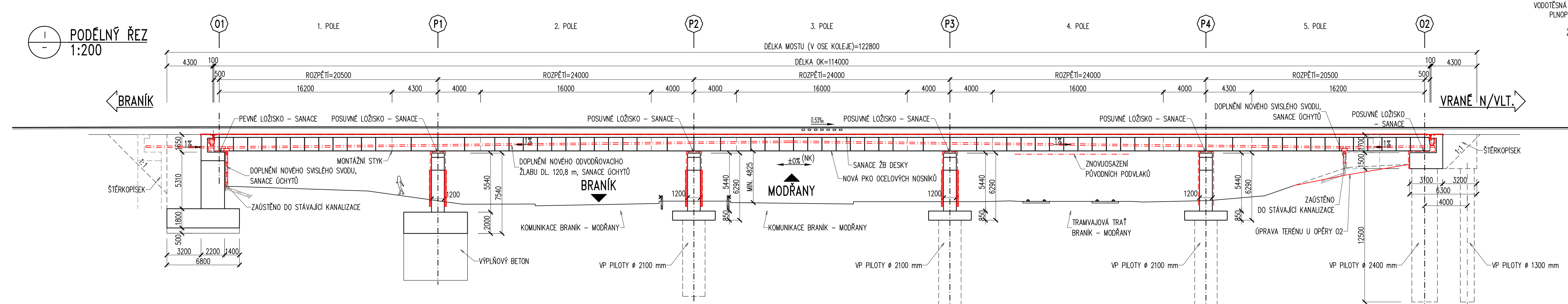


VÝKAZ ZÁKLADNÍCH PRVKŮ				
Nerez. plechy tl. 2 mm				
Přímé díly	ks	š [mm]	dl [mm]	celkem
Typ A	133	665	2000	2777,2
Typ B	6	875	2000	164,9
Typ C	6	985	2000	185,6
Typ D	6	775	2000	146,0
Celkem nerez plechy tl. 2 mm				3377,2
Vrut M10 dl. 60 mm				
zapsanou hlavou z nerezové oceli A4				779
Nerez. plechy tl. 5 mm				
Krycí spár šlms	ks	š [mm]	dl [mm]	celkem
	5	500	1800	157,0
	5	500	925	90,8
Celkem nerez plechy tl. 5 mm				247,8
Chem. kotva M10x80+mat.+podl. z nerezové oceli A4				
				15
Zakrytí spár - HDPE prvky				
DI. prvky podélné spáry				121,0
DI. prvky příčné spáry				24,0
DI. prvky celkem				145,0
Odvodnění				
Příčné žlaby, nové upnutí				20,0
Podélné žlaby, repasované upnutí				120,8
Kotlík				2
Svislý svod				4,6
Šrouby M10-50, matice, podložka z nerezové oceli A4				156



VÝKAZ ZÁKLADNÍCH PRVKŮ				
Nerez. plechy tl. 2 mm				
Přímé díly	ks	š [mm]	dl [mm]	celkem
Typ A	133	665	2000	2777,2
Typ B	6	875	2000	164,9
Typ C	6	985	2000	185,6
Typ D	6	775	2000	146,0
Celkem nerez plechy tl. 2 mm				3377,2
Vrut M10 dl. 60 mm				
zapsanou hlavou z nerezové oceli A4				779
Nerez. plechy tl. 5 mm				
Krycí spár šlms	ks	š [mm]	dl [mm]	celkem
	5	500	1800	157,0
	5	500	925	90,8
Celkem nerez plechy tl. 5 mm				247,8
Chem. kotva M10x80+mat.+podl. z nerezové oceli A4				
				15
Zakrytí spár - HDPE prvky				
DI. prvky podélné spáry				121,0
DI. prvky příčné spáry				24,0
DI. prvky celkem				145,0
Odvodnění				
Příčné žlaby, nové upnutí				20,0
Podélné žlaby, repasované upnutí				120,8
Kotlík				2
Svislý svod				4,6
Šrouby M10-50, matice, podložka z nerezové oceli A4				156



VÝKAZ ZÁKLADNÍCH PRVKŮ				
Nerez. plechy tl. 2 mm				
Přímé díly	ks	š [mm]	dl [mm]	celkem
Typ A	133	665	2000	2777,2
Typ B	6	875	2000	164,9
Typ C	6	985	2000	185,6
Typ D	6	775	2000	146,0
Celkem nerez plechy tl. 2 mm				3377,2
Vrut M10 dl. 60 mm				
zapsanou hlavou z nerezové oceli A4				779
Nerez. plechy tl. 5 mm				
Krycí spár šlms	ks	š [mm]	dl [mm]	celkem
	5	500	1800	157,0
	5	500	925	90,8
Celkem nerez plechy tl. 5 mm				247,8
Chem. kotva M10x80+mat.+podl. z nerezové oceli A4				
				15
Zakrytí spár - HDPE prvky				
DI. prvky podélné spáry				121,0
DI. prvky příčné spáry				24,0
DI. prvky celkem				145,0
Odvodnění				
Příčné žlaby, nové upnutí				20,0
Podélné žlaby, repasované upnutí				120,8
Kotlík				2
Svislý svod				4,6
Šrouby M10-50, matice, podložka z nerezové oceli A4				156